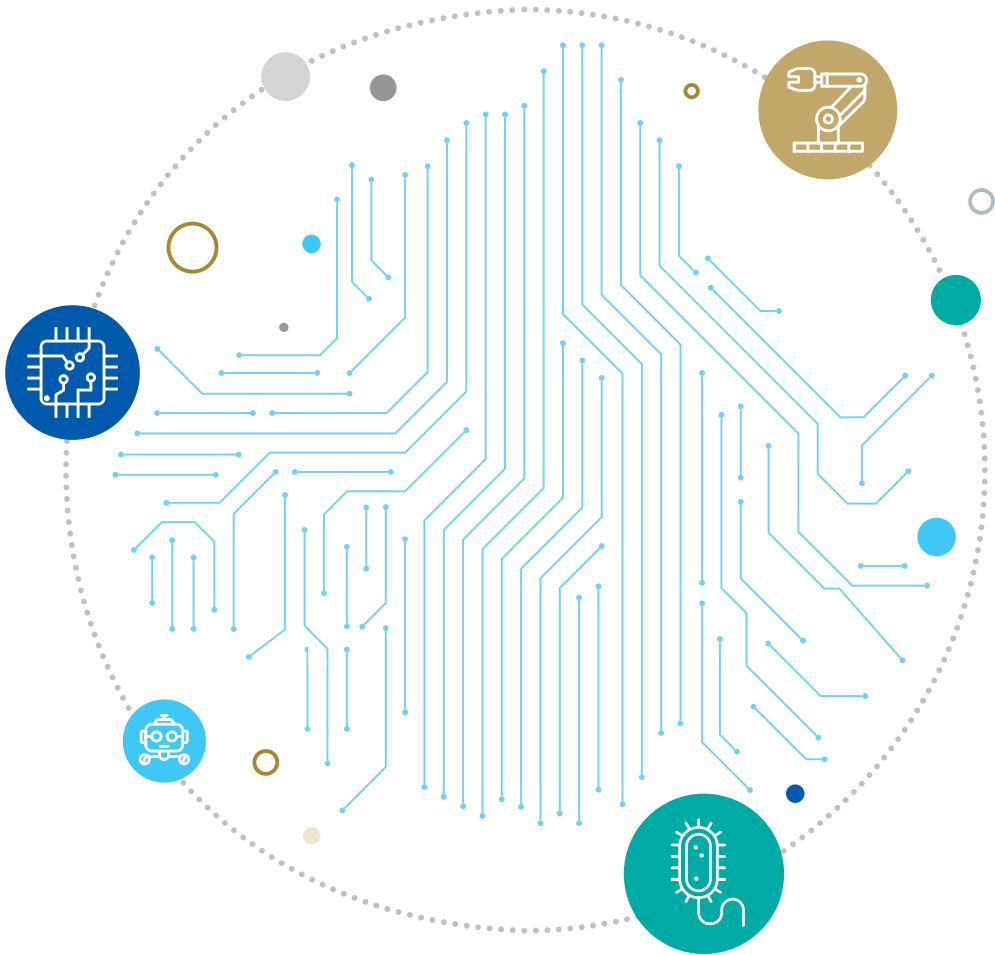


기업의 미래를 유치하는 도시

수원특례시



수원특례시



기업의 미래를 유치하는 도시

수원특례시



기업의 미래를 위한 도시, 수원특례시입니다.

편리한 교통, 최적의 주거환경, 풍부한 인재를 갖춘 수원특례시는
첨단산업분야 선도기업의 발전과 성장을 위해
기업 친화 정책과 각종 혜택을 지원하고 있습니다.

Contents

01 수원시의 정주환경

02 수원시 투자전략

- 환상형 첨단과학 클러스터
- 수원시 투자입지
- 수원시 전략산업
- 투자기업유치 인센티브

03 수원시 첨단산업

- 광교 바이오 이노베이션 밸리
- 차세대 반도체 패키징 산업전

01


수원시의 정주환경


교통, 인재,
안전과 행복 -
기업의 일상을 유치하는 도시,
수원특례시







최적의 교통 인프라 01

 **고속도로**
경부, 영통, 용인서울, 수원문산

 **철도**
1호선, 분당선, 신분당선, KTX


 **서울까지 40분내외**
(광교↔강남)

 **주요 공항 및 항만까지**
1시간대 거리
(인천국제공항, 인천항)





행복한 생활&안전 03

 **UNICEF 아동친화도시 상위 인증**
2022

 **종합병원 6개 보유**
약 3,100개 병상

 **UNESCO 세계문화유산 수원화성**

 **4대 구기종목 스포츠의 메카도시**
축구, 야구, 농구, 배구

 **교통사고·생활안전 부문 안전등급 1등급**
2022 행정안전부 주관

02 우수한 인재

수원시 5개 대학 간 협력 체계 구축
경기대, 동남보건대,
성균관대, 수원여대, 아주대



**경기대 지능정보융합제조연구센터,
성균관대 융복합센서소재공정
플랫폼연구센터**



산·학·관 협력사업 지원
경기도 GRRC 사업 지원



04 지속가능 도시

수원MICE복합단지
수원컨벤션센터 및 백화점, 호텔, 수족관 등



탄소중립 그린도시 사업
2022 환경부 선정



빗물 재활용 도시 구축 '레인시티'
노면 빗물 분사시스템, 레인가든



친환경 도시 구축 사업
광교호수공원, 일월영흥 수목원 등



기업 터전과 개발전략,
그리고 지원까지-
기업이 발전하고 성장하는 도시,
수원특례시

02

수원시 투자전략



수원시 전략산업



바이오 BT

디지털 융합 기반
광교 바이오 이노베이션 밸리 조성

01



관련분야

연구개발, 재생치료, 디지털 융복합, 의약품, 화장품 등



기업·연구기관

바이오기업 200여개(CJ제일제당, 덴티움, 보령, 엠비디 등), 경기바이오센터, 차세대융합기술원 등 연구기관



병원, 대학

아주대, 성균관대, 경기대, 동남보건대, 수원여대
아주대병원·성빈센트병원(연구중심병원)

02

반도체 IT

삼성디지털시티를 중심으로 한
반도체 팹리스 / 후공정 산업 육성

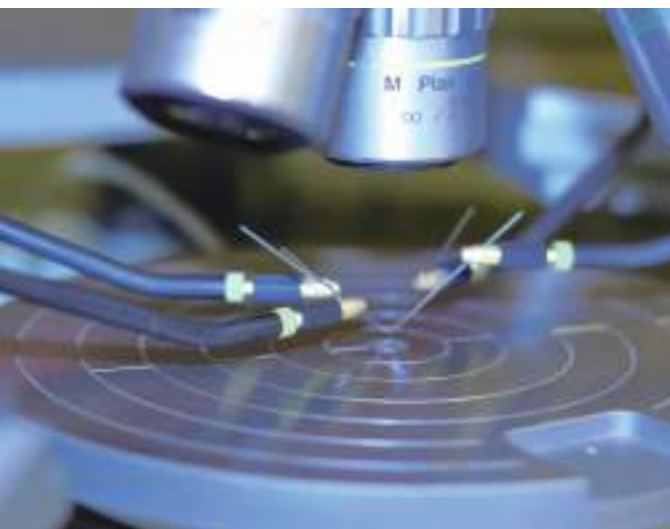
관련분야

팹리스(회로설계), 파운드리,
OSTA(패키징 및 테스트)



연구기관

차세대융합기술연구원,
한국나노기술원, 삼성 디지털시티



R&D 중심 산업 육성 전략

인공지능, 로봇, 미래차, 스마트팜 등
R&D중심 관련 산업 전략적 육성

03



인공지능 AI



미래차

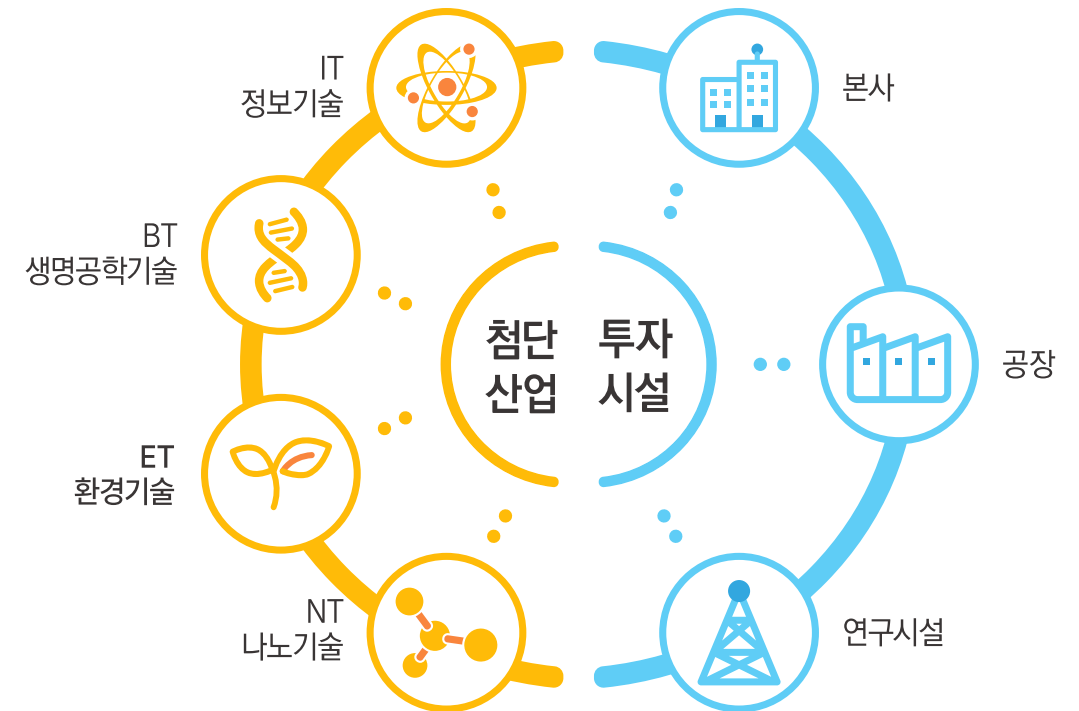


스마트팜



로봇

투자유치기업 인센티브



지원규모



투자유치기업
지정



보조금 지원

이전 종류	투자 규모
관내 → 관내로 신설 혹은 증설	상시고용 30명 이상 or 투자금액 50억원 이상
관외 → 관내로 이전 혹은 신설	상시고용 50명 이상 or 투자금액 100억원 이상
외국인 투자기업	

조 건	지원대상	지원 규모
신규건물 건축	토지매입비+건축비	투자금액 6% 이내 최고 5억원
기존건물 취득	건물취득비	
건물 임차	3년간 임대료	50% 이내 최고 3억원

수원기업새빛펀드

펀드 규모 3,068억 원 상당

주요투자분야



창업초기
500억 이상

창업 3년 이내 또는 7년 이내 (매출액20억원 이하) 기업



소재부품장비
740억원

소재 · 부품 · 장비 관련 기업



바이오헬스
408억원

의약품 및 의료기기 등 바이오 헬스케어 관련 기업



4차산업혁명
1,000억원

ICT, AI, 로봇, 드론, 시스템 반도체 등 4차산업혁명 관련 기업



재도약
420억원

폐업 후 재창업 또는 정부 재창업 프로그램 참여 기업

투자 규모 2024년 ~ 2027년

지원 절차



펀드 선택



투자 상담



IR자료 제출



투자 심사 및 결정

기업 세제 감면 혜택

창업·벤처기업



창업중소기업



창업벤처중소기업



벤처기업육성촉진지구



벤처기업집적시설

4년간 **취득세 75% 감면**
3년간 **재산세 면제** 후 2년간 **50% 감면** : 청년창업일 경우 5년

취득세 50% / 재산세 35% 감면 : 입주벤처기업 대상

취득세 및 재산세 50% 감면 : 입주벤처기업 대상

기업투자



창업투자



엔젤투자



통합투자세액공제

창업기업, 벤처기업 및 코넥스 상장 중소기업 등에 출자한
주식 양도차익 및 배당소득 법인세 **면제**

중소·벤처기업 등 투자 금액에 따른 **소득 공제**

- 3천만원 이하 : 100%
- 3천만원 ~ 5천만원 : 70%
- 5천만원 이상 : 30%

모든 사업용 유형자산 및 무형자산 투자 시

- 중소기업 : 기술 분야에 따라 투자액 **10%~25%**
- 중견기업 : 기술 분야에 따라 투자액 **5%~15%**

연구·인력개발

◦ 다음 중 하나에 따라 감면



신성장·원천기술

연구개발비 **20%** (중소기업 **30%**) + 수입의 10%~15%



국가전략기술
반도체, 이차전지, 바이오의약품 등

연구개발비 **30%** (중소기업 **40%**) + 수입의 10%~15%



작년 연구·인력개발비 초과

초과액 **25%** (중견기업 **40%**, 중소기업 **50%**)



기타

연구·인력개발비의 **8~25%**

수원시 중소기업 자금지원

중소기업 동행지원

4개 금융·보증기관과의 협약을 통해 관내 중소기업에 보증제도와 연계한 3,000억원의 저금리 자금 지원
* 적용금리인하 + 이차보전 2% + 보증료 감면 1.2%

그 외 자금지원



중소기업육성자금 대출 및 이자 지원

지원내용 : 제조업 등 4개 분야

▷ 최대 5억원,
▷ 2 ~ 3% 이자 지원



동반성장 협력대출 저금리 대출 지원

지원내용 : 중소기업

▷ 최대 2억원,
▷ 1.4 ~ 2.6% 이자 감면



중소기업 특례보증 신용보증서 발급 우대

지원내용 : 중소기업

▷ 보증율 100~95% 우대발급
▷ 저신용 기업 보증요건 완화

수원 벤처기업육성촉진지구



면적 1,364,325m²

지정현황

- 1 성균관대 BI센터 및 연구소
- 2 서울대학교 농업생명과학대학 BI센터
- 3 수원델타플렉스 1블록, 2블록, 3블록 1단계, 3블록 2단계

활성화사업

지원사업	지원내용
인증 지원	벤처확인, 시스템인증, ESG평가 인증
제품개발 지원	시제품 제작, 디자인 개발
찾아가는 지식·경영 세미나	경영지식, 법령, 정부사업 안내 및 애로사항 청취 등

창업생태계 활성화



중소기업 분야별 맞춤형 지원



통상협력을 통한 수출기업 지원

- arirang TV 영상제작·방송 지원
- 전자무역청, 인스타그램 활용 무역플랫폼 지원
- 수출간소화 및 국외안전인증 지원

델타플렉스 입주기업 지원

입주기업 경쟁력 강화
수요 맞춤형 마케팅 / 시제품 제작

델타플렉스 노동자
무료 통근버스

델타플렉스 노동자
기숙사 임차비 지원

03

수원시 첨단 산업

바이오와 반도체
첨단산업 육성으로
미래로 나아가는 첨단도시,
수원특례시

광교 바이오 이노베이션 밸리 조성 배경

광교 바이오 이노베이션 밸리 추진방향

01

앵커기업

VISION

광교 바이오 이노베이션 밸리 조성으로
미래성장동력 마련

CORE VALUE



전략목표 & 과제

01	02	03
바이오 산업 특화	바이오 클러스터 조성	바이오 클러스터 거버넌스 활성화
<ul style="list-style-type: none"> · 바이오 전문인력 · 바이오특화연구 · 국가공모참여 · 도시 브랜딩 	<ul style="list-style-type: none"> · 유희부지활용 · 앵커기업 중심 기업유치 · 지원조례 제정 · 인센티브발굴 · 스타트업 육성 	<ul style="list-style-type: none"> · 산학연병 협의체 · 오픈이노베이션 플랫폼 구축 · 협의체중심 기업유치활동 · 바이오 대표행사 유치



국내 바이오 선도기업들의 성공적 광교 입주·정착

- 광교 중심 바이오기업 유치
대표 사례로 활용 가능



앵커-중·소기업-스타트업 간
사업협력 및 상호교류 용이

02

기존 생태계



경기도 최대 '병원-대학 생명바이오' 자연 생태계

- 과밀억제권역 제약 고려하여
기존 산업자원 발굴·활용 가능



연구실험시설 공유, 공동연구,
맞춤형 인재 채용 육성

03

탁월한 입지·인재



수도권 근거리 교통망 지속 확충

- '광교'의 탁월한 입지 조건 및
대학의 우수한 인재풀
- 나노·융복합 등 광교 내 최첨단
연구·실험기관 연계 사업 가능



수도권 인접 물류망 구축,
우수인력 수급,
융합바이오 신시장 개척 용이



「광교 바이오 이노베이션 밸리」 조성 개요

- 위 치** 수원시 영통구 및 팔달구 일대
- 면 적** 약 11.7km²
- 추진기간** 2023년 ~ 지속
- 주요기관** 기업, 연구소, 병원, 대학, 컨벤션센터 등

연구단지 | 광교테크노밸리
(경기도경제과학진흥원, 한국나노기술원, 차세대융합기술원, 경기바이오센터, 제약바이오기업 200여개)

지원기관 | 수원컨벤션센터 (회의실 면적 7,253m²)

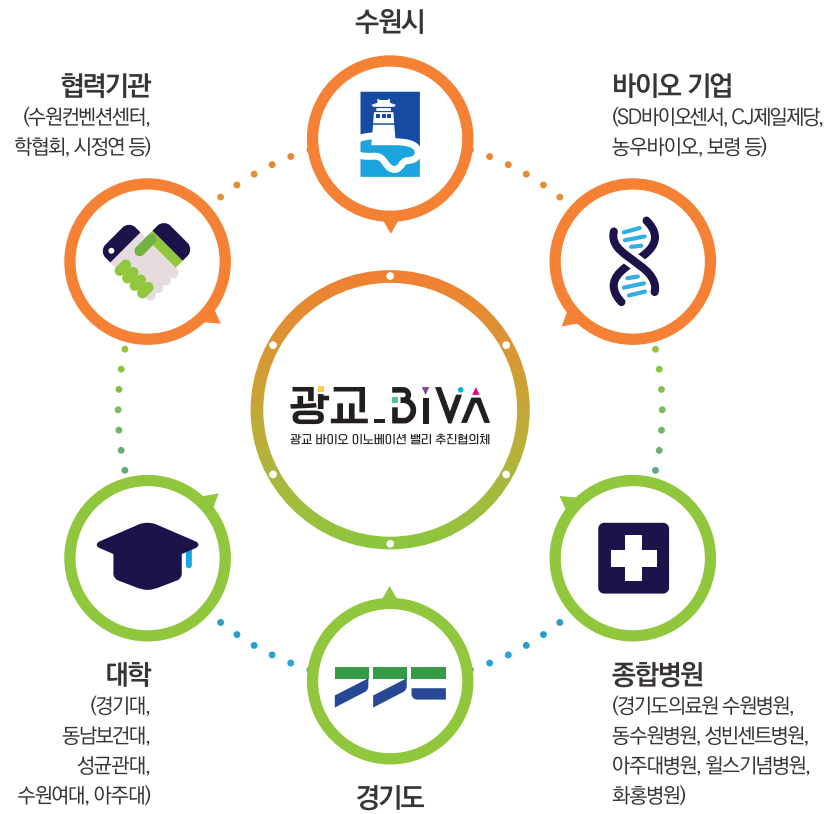
중앙정부

- 2020년 '바이오 혁신정책방향 및 과제' 발표
- 2022년 12대 국가전략기술에 '첨단바이오' 포함 육성
- 제4차 생명공학육성 기본계획(2022-2031) 수립

경기도

- 경기도 바이오산업 육성 및 지원에 관한 조례
- 경기도 바이오산업 육성 종합계획 ('24년, 5년 주기)
- 경기도 디지털 바이오헬스 추진전략 수립(2022년)
- 지역 특화 바이오클러스터 조성으로 바이오산업 견인

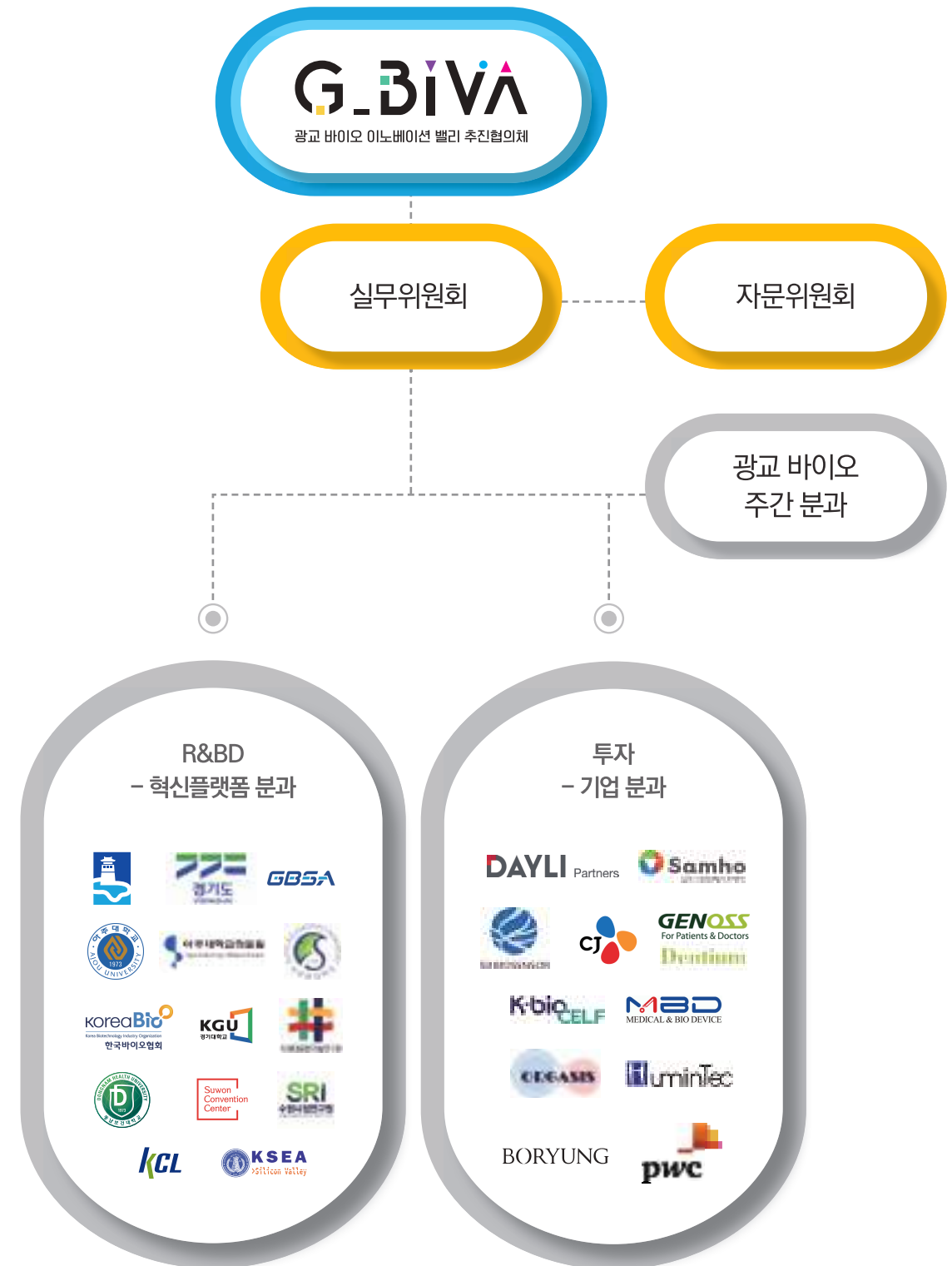
광교 바이오 이노베이션 밸리 생태계



광교-경기도 지역바이오클러스터 연계 협력



협의체 조직도



광교 바이오 주간

- 일시** | 매년 5월 개최 예정 ('25. 5. 21.(수) ~ 23.(금) 개최 예정)
- 장소** | 수원컨벤션센터
- 주최·주관** | 광교 바이오 이노베이션 밸리 추진협의회, 수원시, 수원컨벤션센터
- 비전** | **디지털 융합 기반 첨단 바이오 혁신 도시 수원특례시**
- 목적** | 수원시 첨단 바이오 산업 및 광교 바이오 클러스터 거버넌스 활성화
- 향후계획** | 「2025 광교 바이오 주간」 규모 확대하여 '25. 5. 개최 예정

2024 광교 바이오 주간

- 일시** : 2024. 5. 22.(수) ~ 5.24.(금) [3일간]
- 규모** : 참가기업 255개사, 기관 47개, 94개 부스, 참석인원 2,130명
- 주요내용** : 비전선포식, 광교 바이오 이노베이션 라운지 등 자체행사 및
아주대의료원 연구중심병원 심포지엄, 보령 제약 포럼
2024 한국비임상시험연구회 제45차 워크숍 등 연계행사 개최
- 주제** : **Connection & Discovery**(연결과 발견)



2024 광교 바이오 주간 행사



2024 차세대 반도체 패키징 산업전

Advanced Semiconductor Packaging & Chiplet Show 2024

- 기간** | 2024. 8. 28.(수) ~ 8. 30.(금), 3일간
- 장소** | 수원컨벤션센터
- 규모** | 참가업체 120개사, 500부스
- 주최** | 경기도·수원시



전시 품목



반도체 패키징 및 테스트 공정 장비



반도체 패키징 소재 및 부품



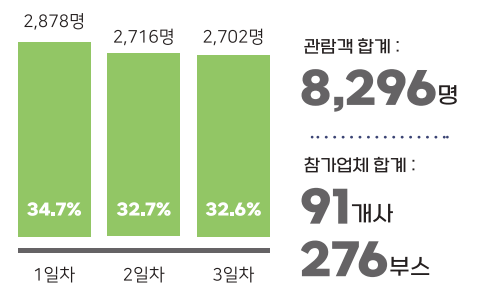
반도체 패키징 기술 솔루션



기타 반도체 후공정 소재, 부품, 장비 외



ASPS 2023 Show Report



Key Visitors

- LB LUSEM
- LB SEMICON
- LG ELECTRONICS
- LG INNOTEK
- MCNEX
- MEMSPACK
- NEPES
- NEPES ARK
- NEPES LAWEH
- PARTRON
- QUALCOMM
- SAMSUNG
- SAMSUNG ELECTRO-MECHANICS
- SAMSUNG SDI
- SAPIEN SEMICONDUCTORS
- SFA SEMICON
- SIEMENS
- SIGNETICS
- SK HYNIX
- SKAICHIPS
- STECO
- TEKLINE KOREA
- TEXAS INSTRUMENTS
- WINPAC



수원특례시



 수원시 기업유치 홍보영상



 수원시 기업유치 홈페이지

경기도 수원시 팔달구 효원로 241(인계동)
<https://www.suwon.go.kr>