

2024년

「경기 바이오타트업-랩 운영 프로그램」

# 참여기업 모집 공고 수정

경기도와 경기도경제과학진흥원은 광교테크노밸리 내 바이오센터의 R&D 지원역량과 창업공간(GBS-Lab)을 활용, 우수한 기술 및 아이디어를 보유한 바이오타트업 기업을 원스톱 지원 및 육성하기 위해 '경기 바이오타트업-랩 운영 프로그램' 참여자를 모집하고자 합니다.

2024년 5월 23일

경기도지사  
경기도경제과학진흥원장



## 지원개요

### 지원대상

**바이오 산업분야** (바이오의약품, 신약개발, 디지털 치료기기, 헬스케어 등)  
우수기술을 보유한 전국 예비 창업자 및 공고일 기준 창업 7년 미만기업

### 모집규모

경과원 바이오센터(7층) 개방형 창업공간 **입주기업 14개사** ('24. 8월 이후 입주 예정)

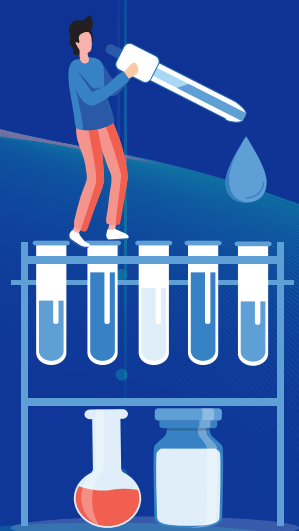
### 입주기간

**2024년 8월 ~ 2026년 12월** (2년 5개월 이내)

### 지원내용

- 입주공간(사무공간 및 연구공간) 제공 [기업당 전용공간 26.4㎡, 약 8평]
- 공용공간, 회의실 및 네트워킹 시설 제공
- 사업 분야 및 기업수요에 따른 기업별 경기도경제과학진흥원 전담인력 지원
- 병원, VC, 앵커기업 등 전문가 네트워킹 프로그램 운영 및 컨설팅 지원
- **(24년)** 연구실 초기 세팅 및 기타 지원 프로그램 제공
- **(25년)** 선택형 지원 프로그램 제공(비임상 실험, 임상, 전시회, IR제작, 시제품 제작 등)

※ 세부 프로그램 공고문 참고



## 신청안내

### 공고기간

공고일로부터 ~ **6. 21.(금)**

### 접수기간

2024. **5. 10.(금) ~ 6. 21.(금)**  
17시까지 접수분에 한함(시간엄수)

### 접수방법

온라인 신청접수(<https://pms.gbsa.or.kr>)

### 접수문의

경기도경제과학진흥원 바이오타트업팀  
T. 031-888-6107 / 031-888-6111  
E. love901024@gbsa.or.kr / kimhb@gbsa.or.kr

### 자세한 사항은

G-PMS([pms.gbsa.or.kr](https://pms.gbsa.or.kr)) 또는 이지비즈([www.egbiz.or.kr](http://www.egbiz.or.kr)) 에서 공고문 확인  
이지비즈 온라인 사이트 접속후 → 지원사업명에 「스타트업」검색

### 이지비즈 바로가기 (신청서 양식 다운로드)



### G-PMS 바로가기 (온라인 신청접수)

